

Büro- und Hallengebäude

Burgholzstraße 149
Dortmund



Dr. M. Hemsoth GmbH + Co. KG

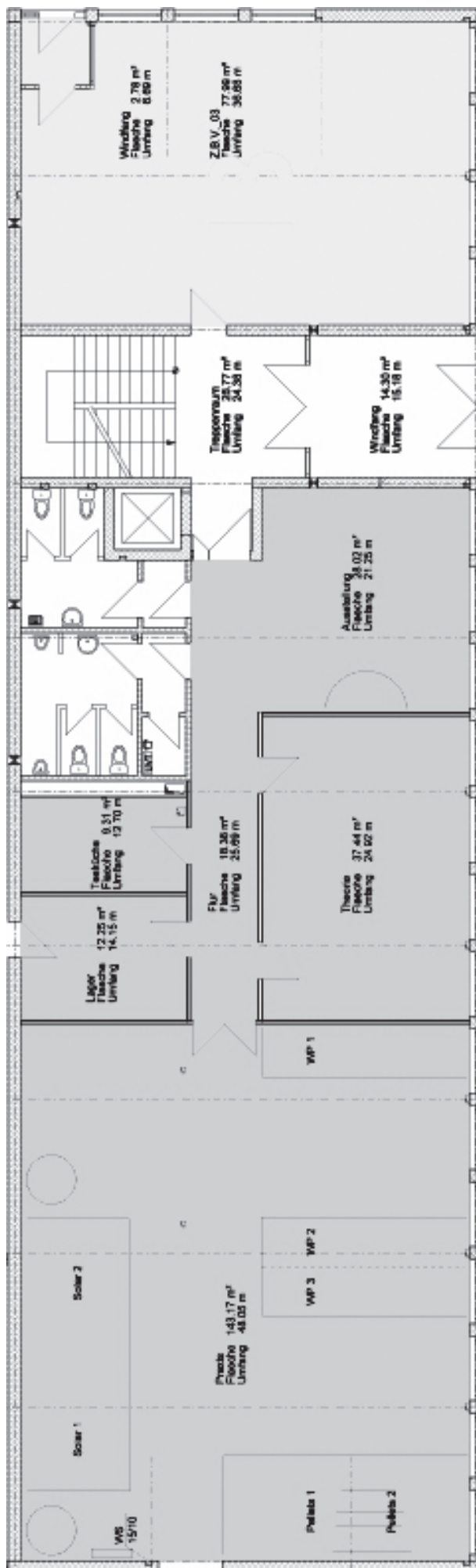
Burgholzstraße 149
44145 Dortmund

Tel.: 0231 / 983 600
Fax: 0231 / 812 800

E-Mail: dse@hemsoth.de
Internet: www.hemsoth.com

Erdgeschoss

Gesamtfläche ca. 400 qm



Dr. M. Hemsoth GmbH + Co. KG

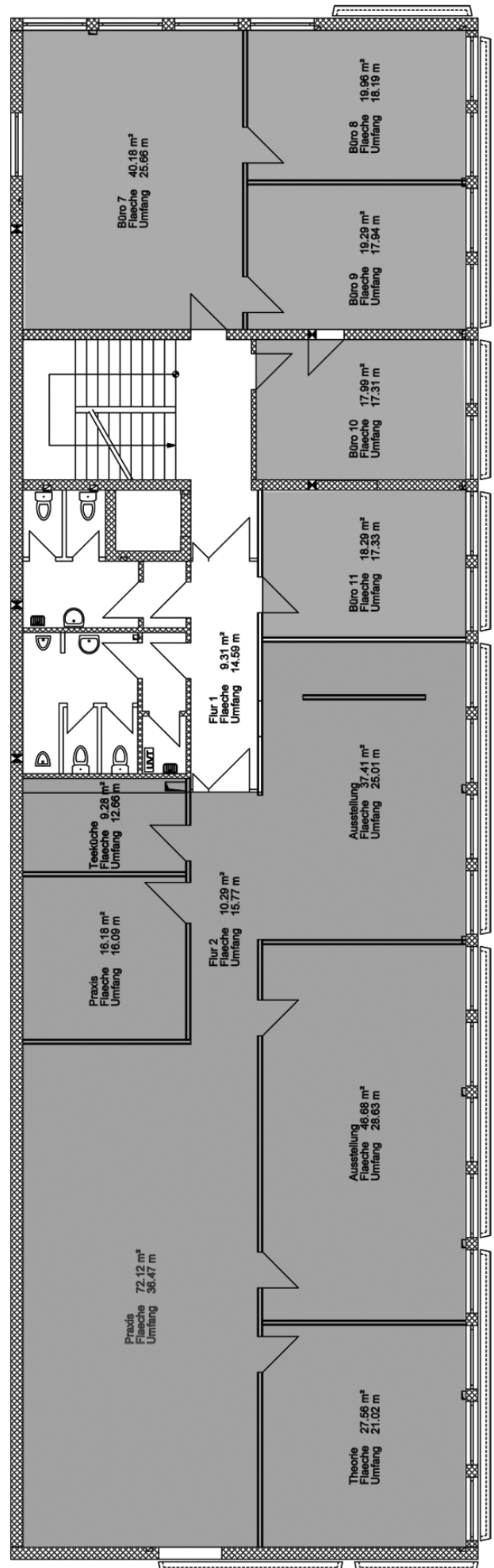
Burgholzstraße 149
44145 Dortmund

Tel.: 0231 / 983 600
Fax: 0231 / 812 800

E-Mail: dse@hemsoth.de
Internet: www.hemsoth.com

2. Obergeschoss

Gesamtfläche ca. 400 qm



Dr. M. Hemsoth GmbH + Co. KG

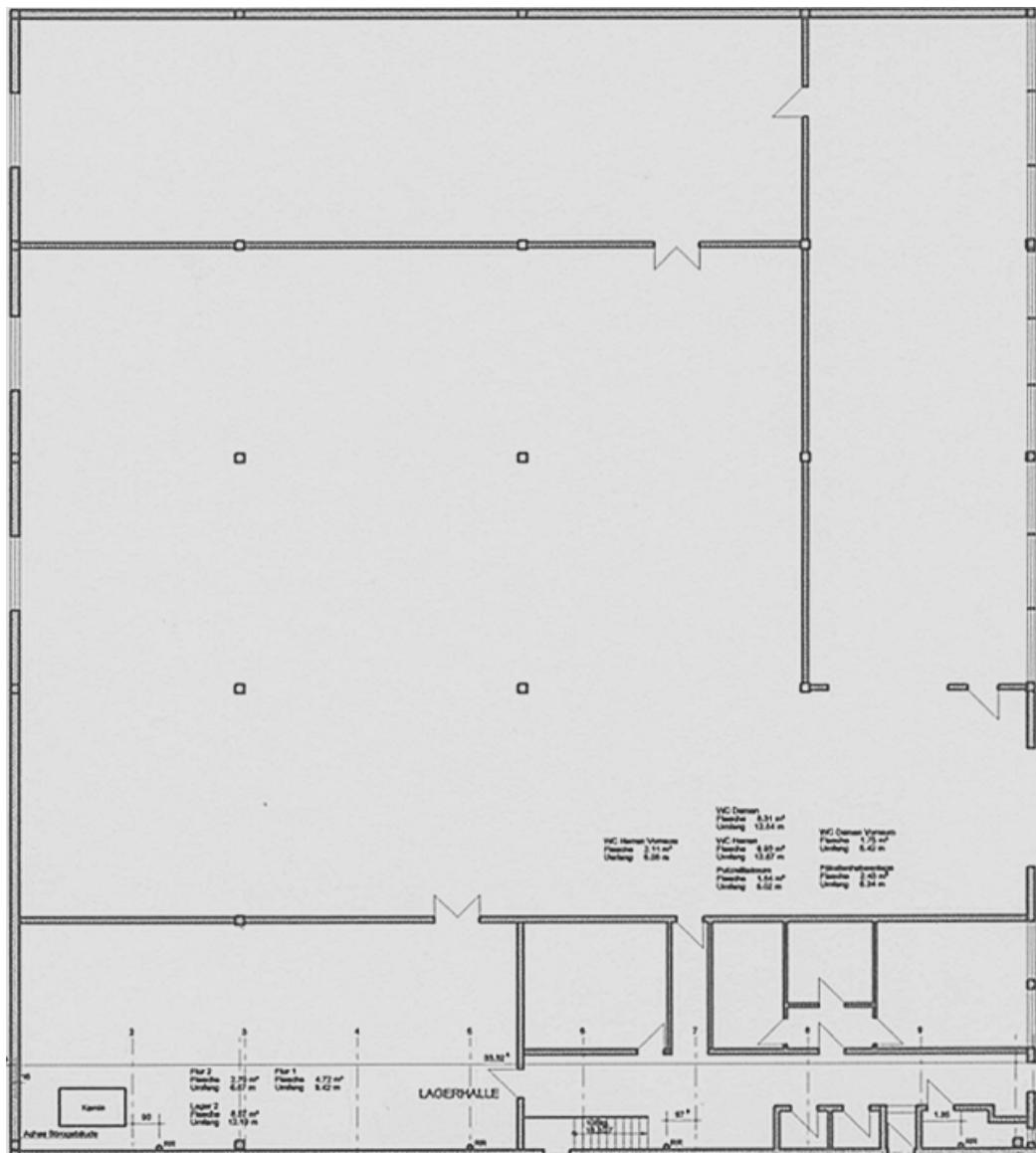
Burgholzstraße 149
44145 Dortmund

Tel.: 0231 / 983 600
Fax: 0231 / 812 800

E-Mail: dse@hemsoth.de
Internet: www.hemsoth.com

Hallengeschoss 1

Gesamtfläche ca. 1.200 qm



Dr. M. Hemsoth GmbH + Co. KG

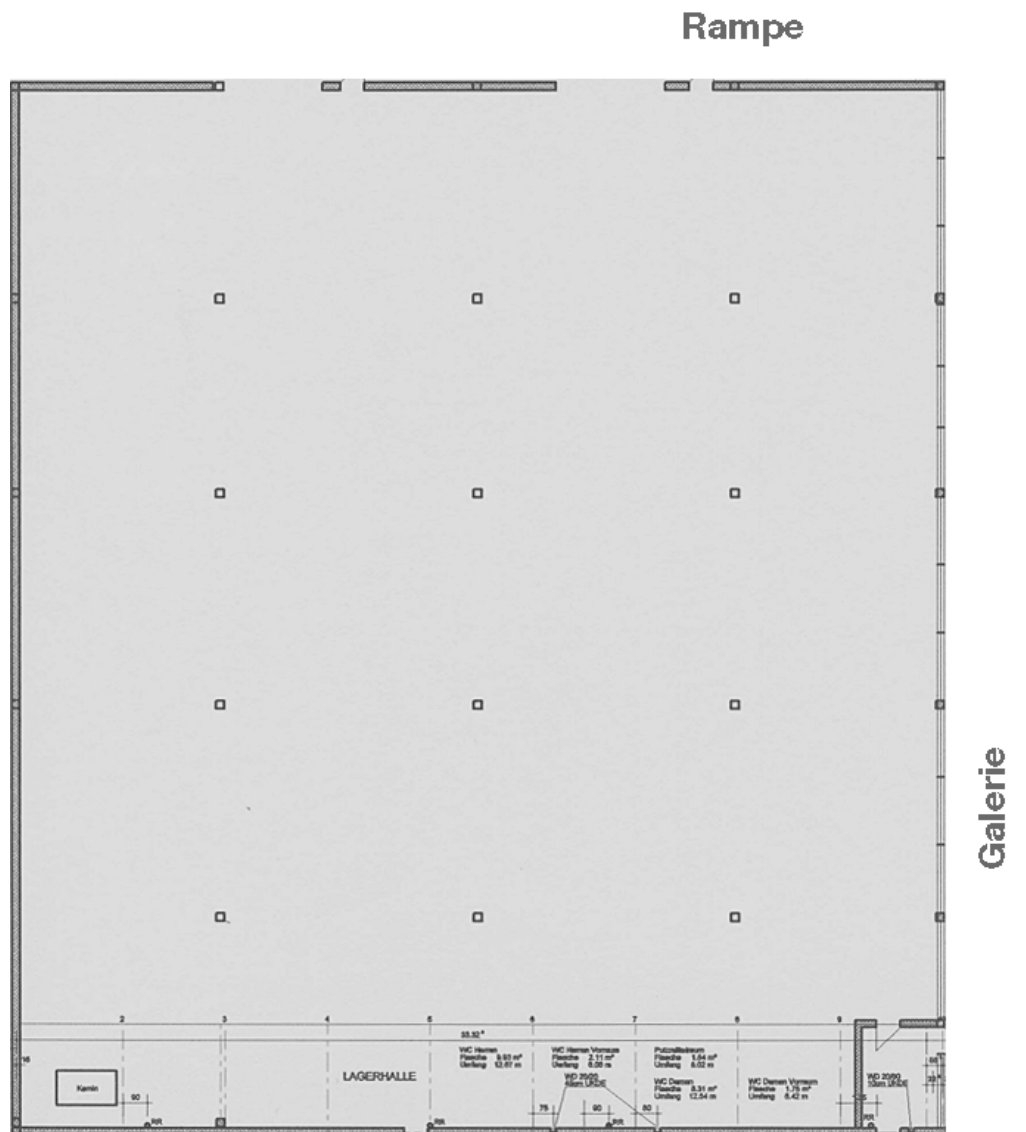
Burgholzstraße 149
44145 Dortmund

Tel.: 0231 / 983 600
Fax: 0231 / 812 800

E-Mail: dse@hemsoth.de
Internet: www.hemsoth.com

Hallengeschoss 2

Gesamtfläche ca. 1.200 qm



Dr. M. Hemsoth GmbH + Co. KG

Burgholzstraße 149
44145 Dortmund

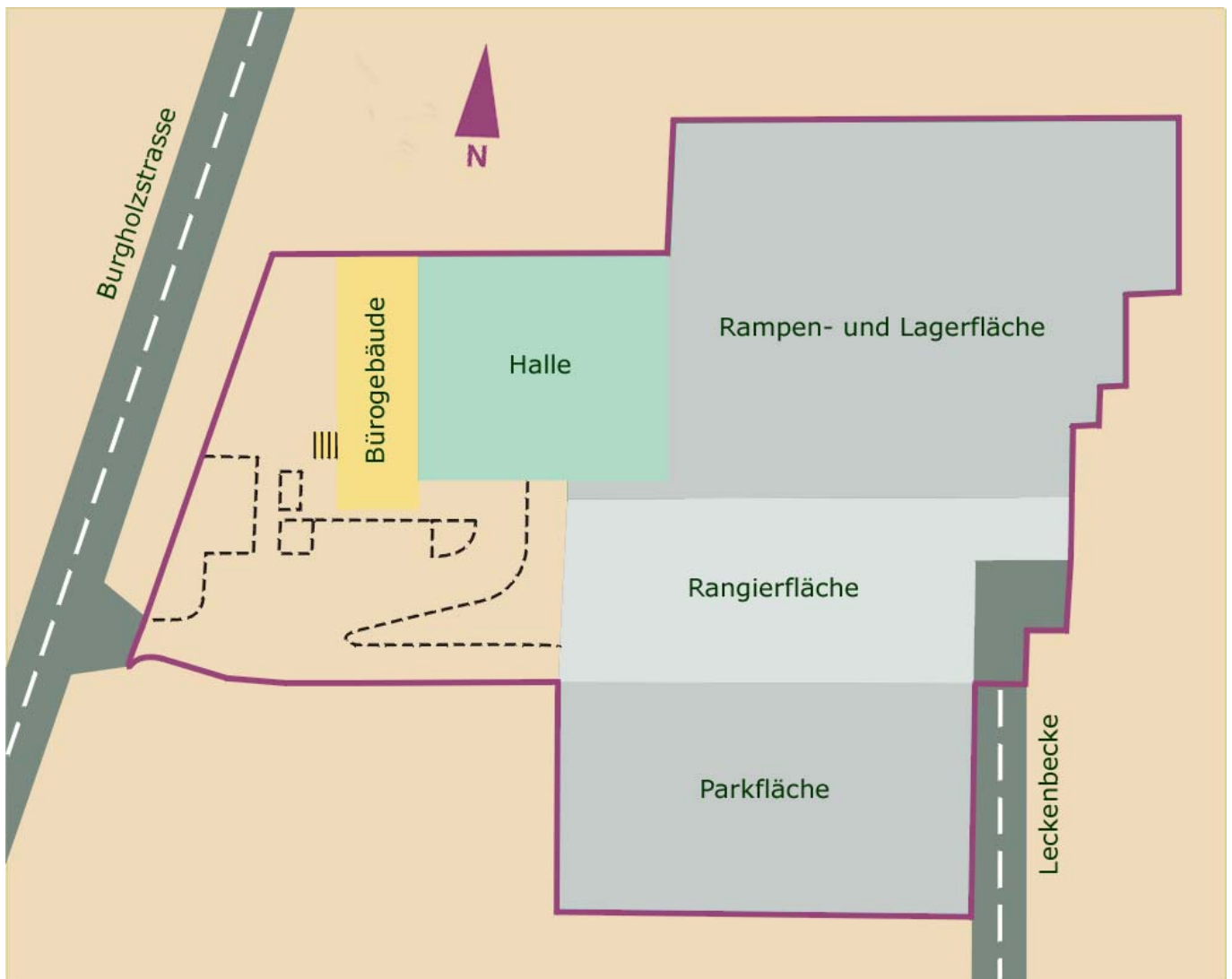
Tel.: 0231 / 983 600
Fax: 0231 / 812 800

E-Mail: dse@hemsoth.de
Internet: www.hemsoth.com

Freiflächen

Die Flächenaufteilung im Einzelnen:

Grundstücksfläche	12.400 qm
davon bebaut	1.700 qm
Einfahrt und Rasenflächen	2.335 qm
Rampenfläche	4.200 qm
Rangierfläche	2.008 qm
Parkfläche	2.157 qm



Dr. M. Hemsoth GmbH + Co. KG

Burgholzstraße 149
44145 Dortmund

Tel.: 0231 / 983 600
Fax: 0231 / 812 800

E-Mail: dse@hemsoth.de
Internet: www.hemsoth.com